

Vous souhaitez personnaliser votre panneau avec votre logo, c'est possible ! On vous indique simplement la marche à suivre.

Quel format fournir ?

Un format vectoriel

Le format vectoriel peut être agrandi à l'infini et garantir une impression de qualité (.pdf, .eps, .ai, .svg)



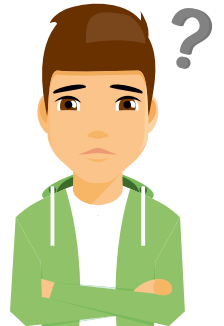
Un format matriciel

.jpg haute résolution (300dpi) **UNIQUEMENT** car ce format perd en qualité lorsqu'on l'agrandit.

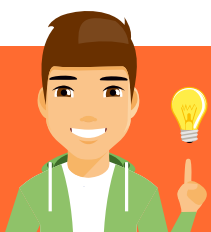
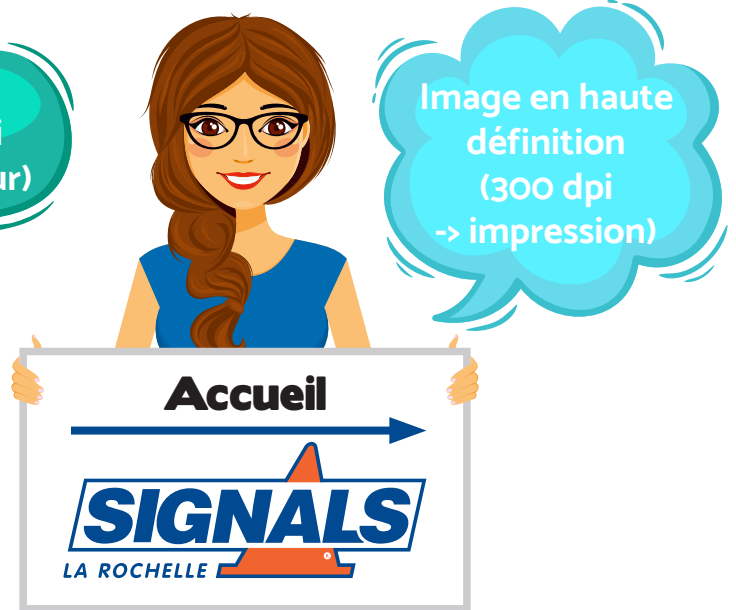
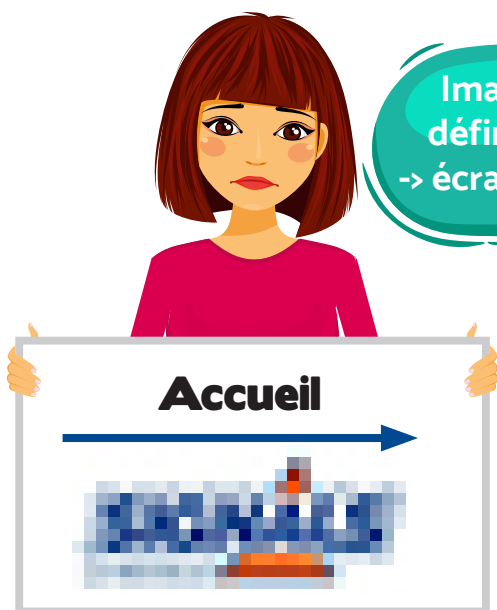
Ou



Enregistrer ou renommer un fichier en .ai ou .eps ne suffit pas pour le transformer en un fichier vectoriel



Les différences entre basse et haute définition :



Envoi d'un fichier de qualité = **RÉSULTAT OPTIMAL**