

Réf. : BARRE_

Fiche technique

Barre de relèvement double fixe ou relevable

Barres de relèvement doubles à positionner dans les sanitaires adaptés aux PMR

Barre de relèvement relevable idéale pour les espaces sanitaires.

Solution pour l'accessibilité des personnes à mobilité réduite.

Résistant.

Ajustable.

Tube en inox AISI 304.

Conformité :

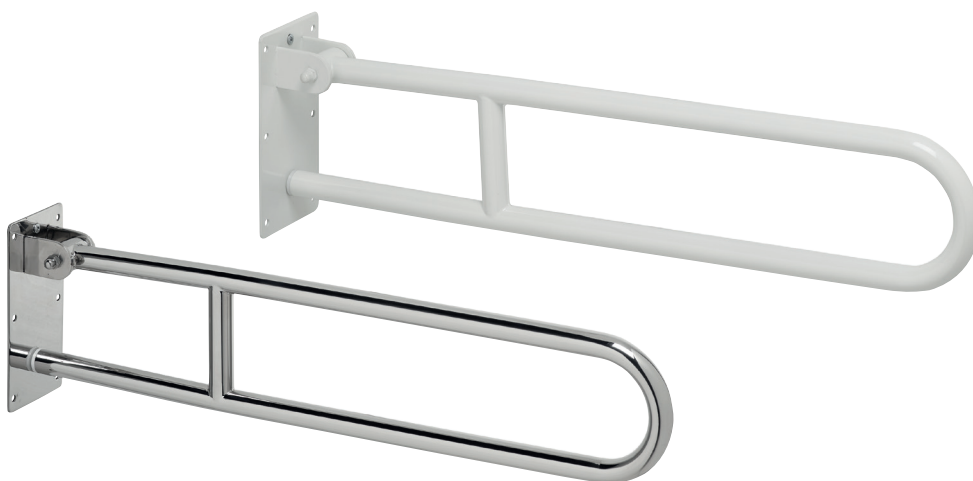
- Diamètre : 25 mm

- Résistance : 120kg

- Barre conforme aux directives : EN 12182 , CE , TUV

Coloris : Blanc ou Chrome

Conditionnement : A l'unité



+ d'infos

Réf. : BARRE60_ - Barre de relèvement fixe

Dim. : L 600 x l 200 x H 100 x Ø 25 mm

Description : Fixe

Résistance : 150 kg

Réf. : BARRE70_ - Barre de relèvement relevable

Dim. : L 700 x l 202 x H 100 x Ø 25 mm

Description : Relevable

Poids : 1,51 kg

Résistance : 120 kg