

Chevalet de trottoirs

Réf. : CHCC_

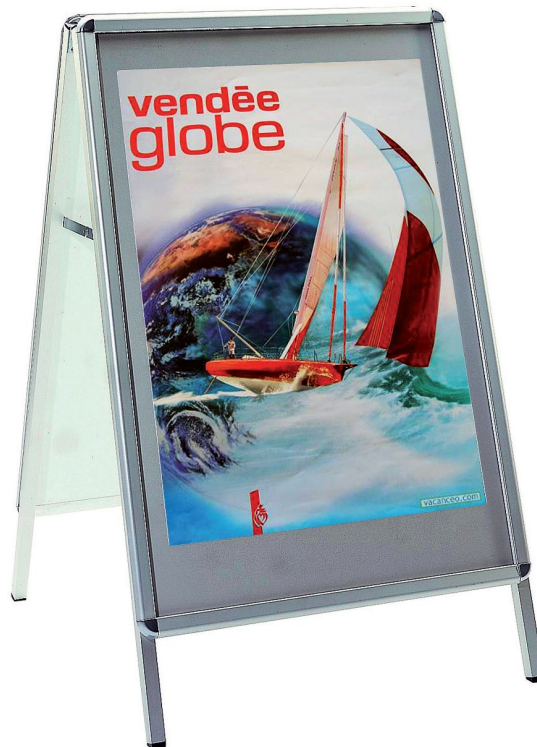
Caractéristiques :

Modèles fixes non pliants.
Structure tubes aluminium anodisé 51 x 25 mm.
Cadres clic-clac sur les 2 faces.
Protecteurs plexi antireflets incassables.
Stables et faciles à déplacer.
Changement des affiches en quelques secondes.

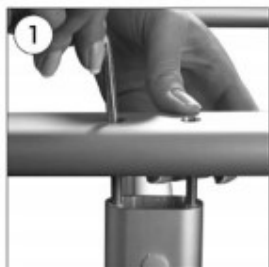
Dimensions :

Dim. ouvert : l 750 x H 1160 x P 750 mm

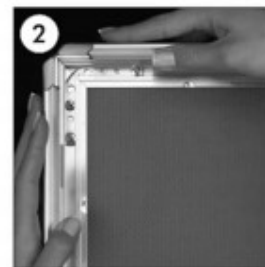
Dim. Affiche	Poids	Réf.
L 600 x H 800 mm	11.5 kg	CHCC68
L 700 x H 1000 mm	12 kg	CHCC71



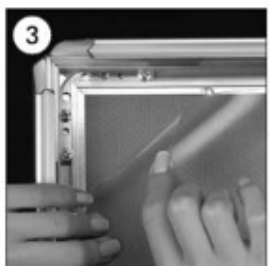
ÉTAPES DE MONTAGE



Fixez les pieds à la structure alu avec la clé allen.



Ouvrez tous les profilés.



Retirez la protection en plexiglass.



Placez l'affiche.



Après avoir replacé la protection sur l'affiche, refermez les profilés.