

# Arceau de protection amovible

Réf: ARCPBAM\_

**Arceau amovible pour une flexibilité dans l'aménagement de l'espace.**

**Démontage facile et rapide**

Arceaux de sécurité haute résistance.

Tubes de Ø 76 mm, ép. 3 mm.

En acier laqué.

Retrait rapide de l'arceau en cas de besoin grâce à la forme spécifique de la platine.

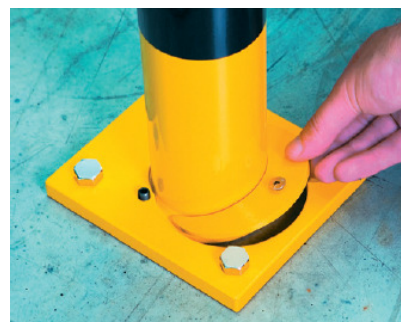
Fixation au sol par platine robuste (ép. 15 mm).

A fixer avec 8 chevilles non fournies

2 hauteurs : 350 et 600 mm

Largeur : 1000

Coloris : jaune et noir



## Montage de l'arceau

